

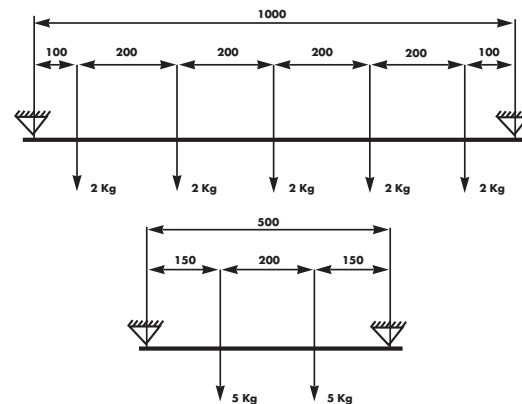
APPLICAZIONI A BINARIO - TRACK INSTALLATION

Installazione porta peso.

Il binario può portare un carico di 2 Kg. ogni 200 mm. con una distanza massima fra i punti di fissaggio di 1000 mm. Nel caso di 5 Kg. ogni 2000 mm. la distanza di fissaggio deve essere di 500 mm.

Installation weights.

The track can support a weight of 2 Kg. every 200 mm. with maximum unconnected fixing centres of 1000 mm. When this rises to 5 Kg. every 200 mm., the fixing centres must be decreased to 500 mm.

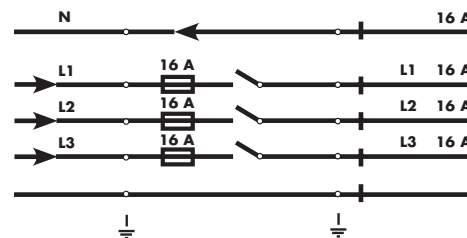


Schema elettrico trifase.

Tensione di esercizio 230/250V tra una fase e il metro. Il collegamento della rete elettrica trifase 230/250V consente un carico di 16A per fase che corrisponde 3680 VA per ogni circuito.

Three-phase electrical diagram.

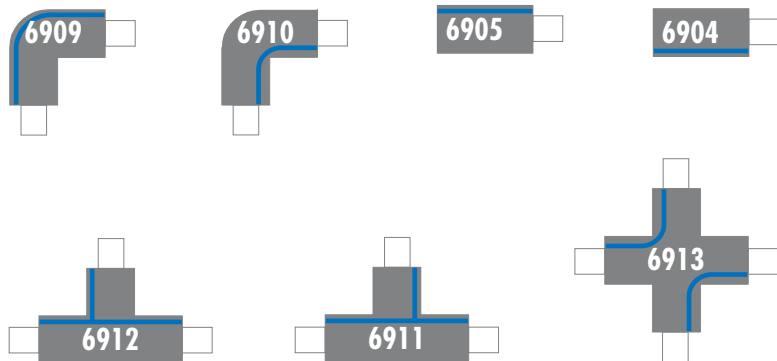
Supply voltage 230/250V. Connection to three phase 230/250V electrical supply enables a total load of 16 amps to be used which corresponds to 11040 VA spread over three circuits (3x3680 VA).



RISPETTARE LA CONTINUITA' DEL NEUTRO

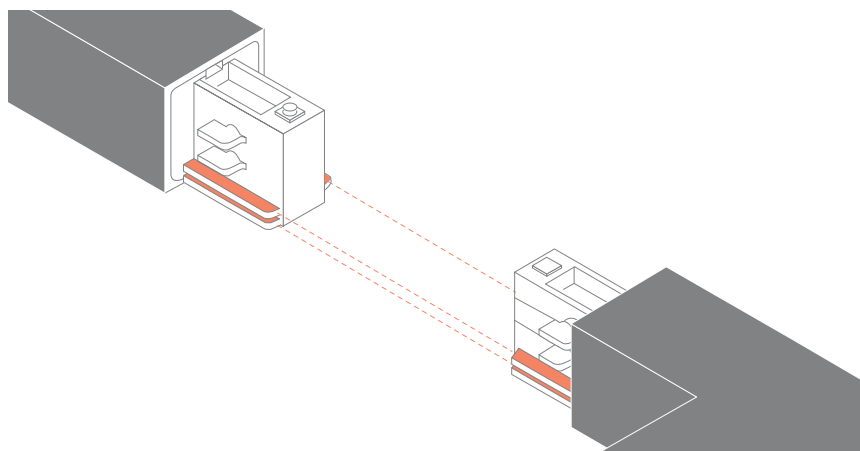
Porre particolarmente attenzione nella scelta dei giunti necessari alla composizione, tutti disponibili in versione destra e sinistra, avendo cura di rispettare la stessa posizione della linea neutra collocata lateralmente sul giunto evidenziata nel disegno con il colore BLU.

Pay special attention to the choice of joints necessary for the composition, all available in right or left side versions, and take care to respect the position of the neutral line located laterally on the joint highlighted in the design with the colour BLUE.



Un'ulteriore prova che si può fare dal punto di vista visivo, atta a capire se la scelta dei giunti utilizzati nella composizione è quella corretta, consiste nel mantenere direzionate nello stesso senso e per tutta la lunghezza della composizione, le due guide laterali in plastica e quella singola presente sul lato opposto del giunto.

Another test can be done from a visual point of view to understand if the choice of joints used in the composition is correct. It consists in keeping the two lateral plastic guides and the single guide on the other side of the joint aligned in the same direction for the entire length of the composition.



ESEMPI DI COMPOSIZIONE BINARI - EXAMPLES OF TRACKS INSTALLATION

Esempi di composizione a binario / Examples of track composition

Di seguito elenchiamo alcuni esempi, nei quali viene indicato con la linea color blu il posizionamento del neutro, che rimane sempre direzionato nello stesso senso per ogni composizione.
Here below are given some examples where the blue line stands for the position of the neutral that remains in the same direction for the length of the composition.

